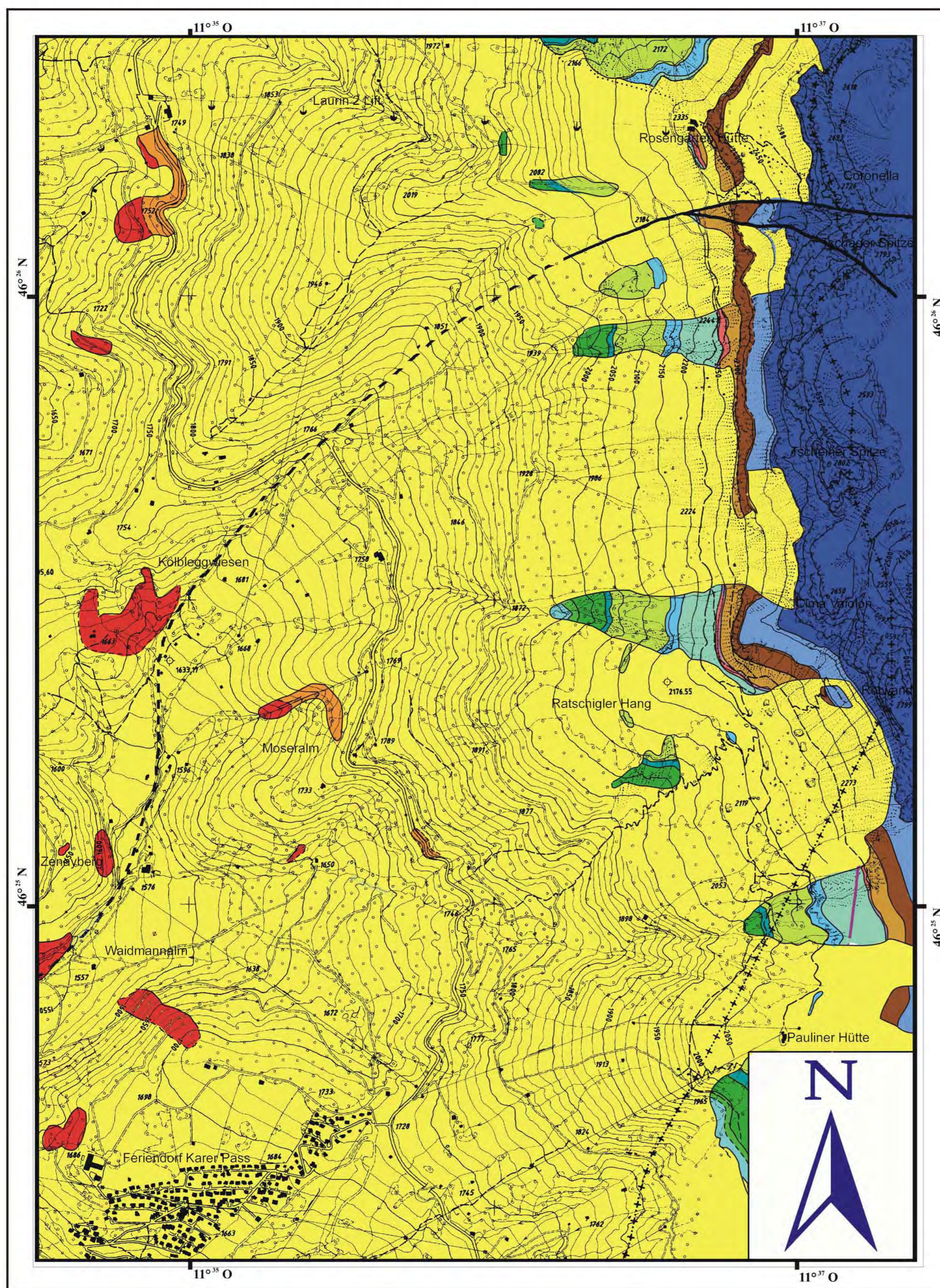


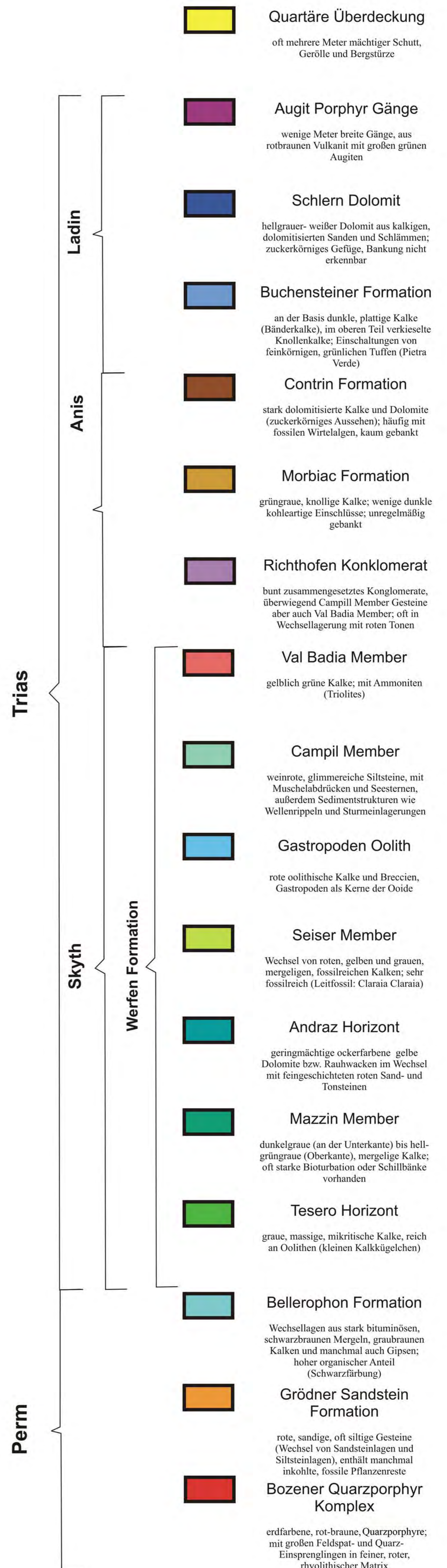
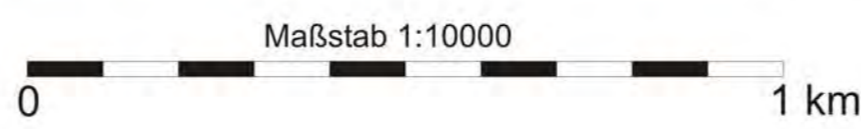
# Geologische Karte vom Rosengarten (Dolomiten/Italien) 1: 10000

Geologische Aufnahme: André Schmitz August 2002

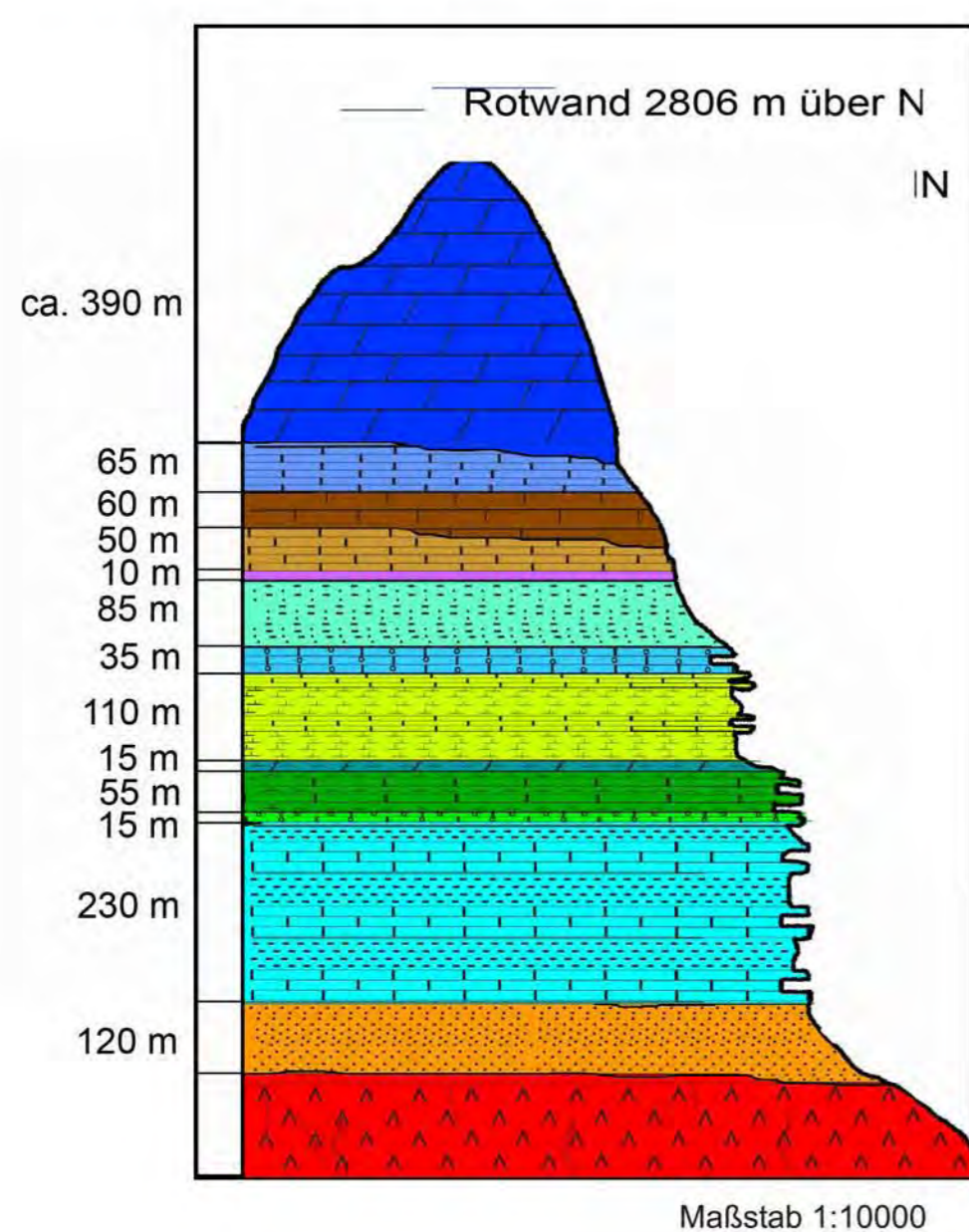
Legende:



Grundlage: Topographische Karte 1:10000  
Amt für überörtliche Raumordnung Bozen



## Mächtigkeitsprofil:



Maßstab 1:10000

Lagerungsdaten

Vermutete Schichtgrenze

Schichtgrenze

Vermutete Störung

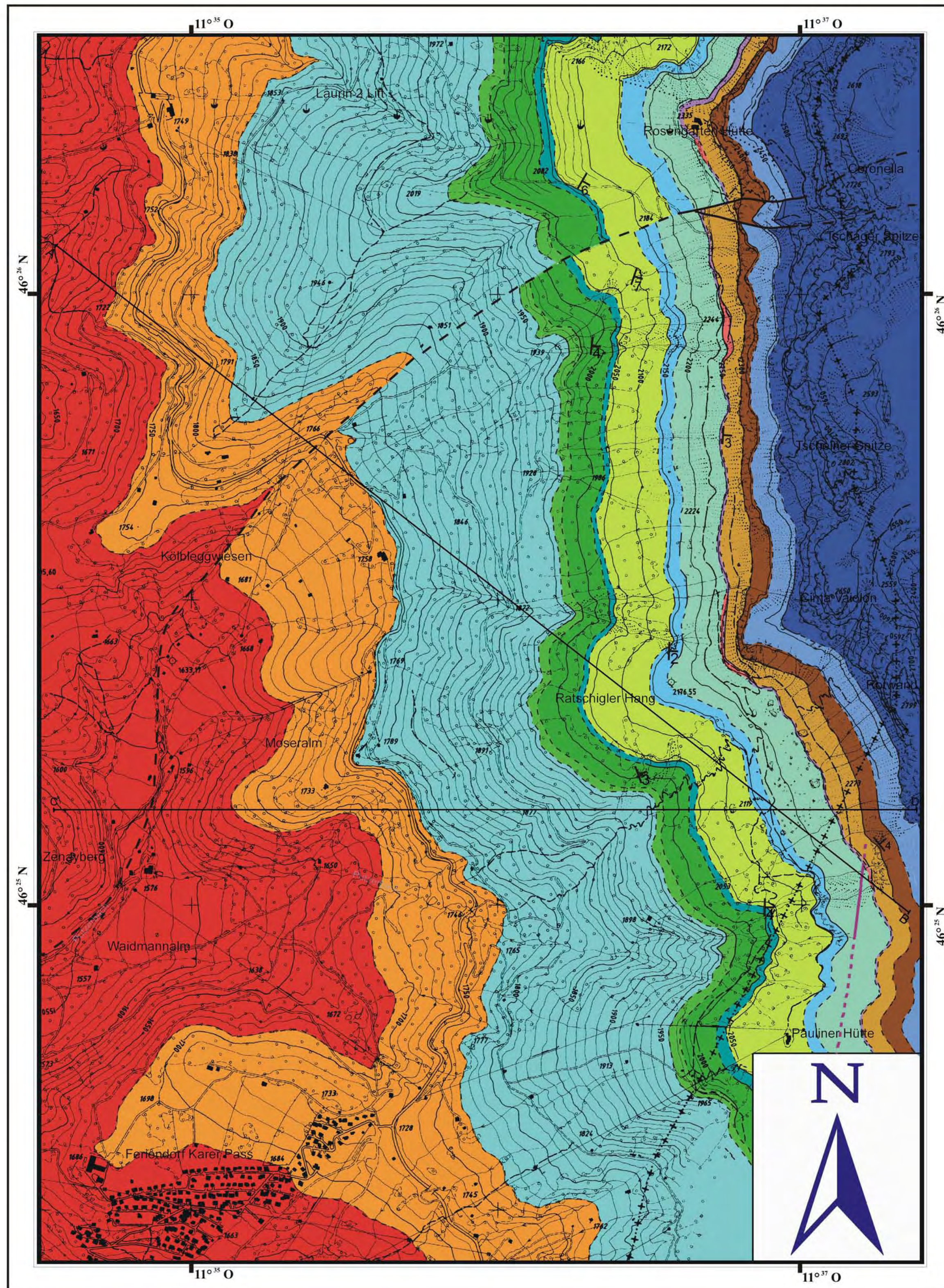
Störung

Große Geröllblöcke

# Geologische Karte vom Rosengarten (Dolomiten /Italien) 1:10 000

Geologische Aufnahme: André Schmitz August 2002

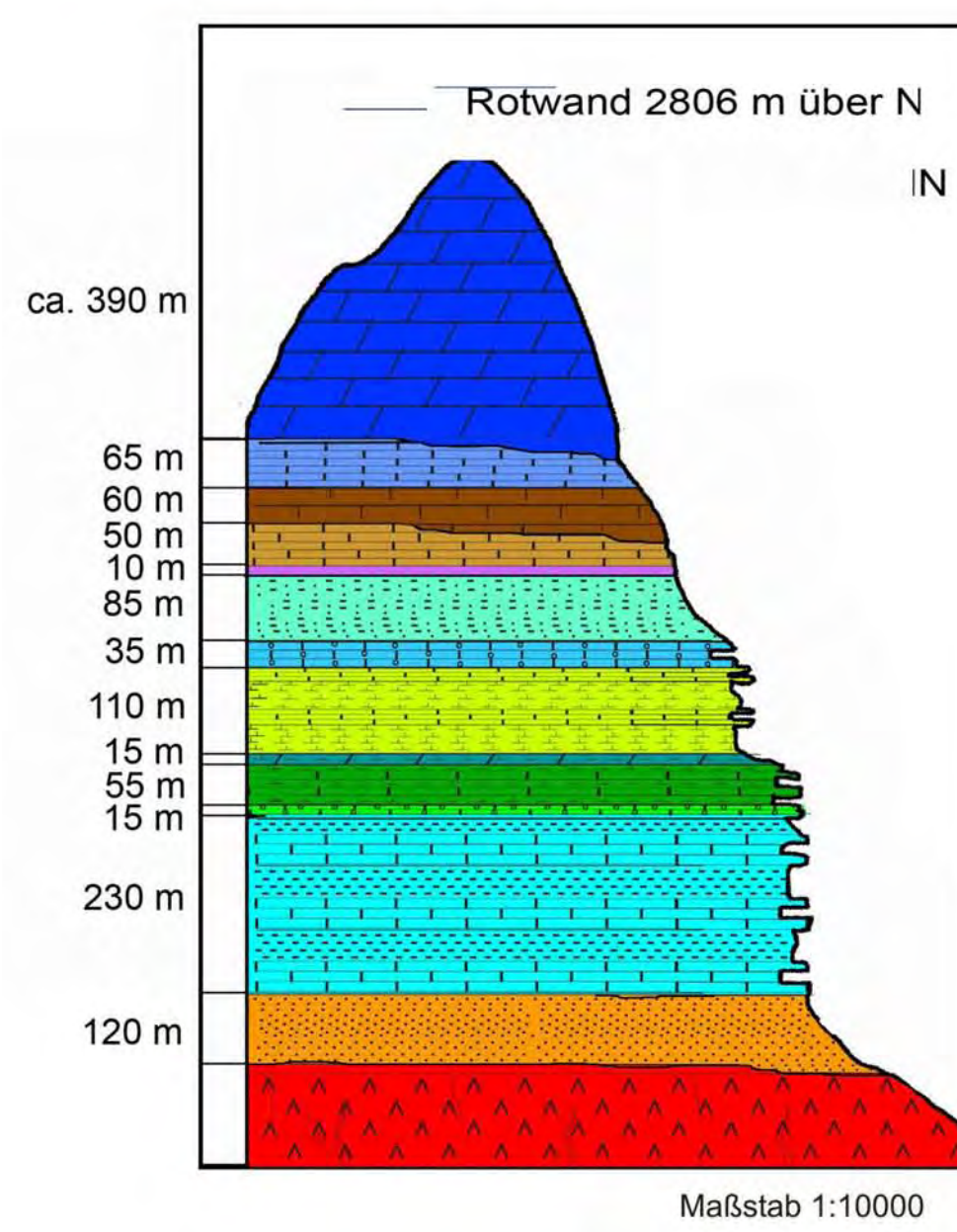
Legende:



Grundlage: Topographische Karte 1:10000  
Amt für überörtliche Raumordnung Bozen

Maßstab 1:10000  
0 1 km

## Mächtigkeitsprofil:



- Lagerungsdaten
- Vermutete Schichtgrenze
- Schichtgrenze
- Vermutete Störung
- Störung
- Große Geröllblöcke

- Ladin**
- Augit Porphyry Gänge**  
wenige Meter breite Gänge, aus rotbraunem Vulkanit mit großen grünen Augiten
- Schlern Dolomit**  
hellgrauer-weißer Dolomit aus kalkigen, dolomitierten Sanden und Schlammern; zuckerartiges Gefüge, Bankung nicht erkennbar
- Buchensteiner Formation**  
an der Basis dunkle, plattige Kalke (Bänderkalke), im oberen Teil verkieselte Knollenkalke; Einschaltungen von feinkörnigen, grünlichen Tuffen (Pietra Verde)
- Anis**
- Contrin Formation**  
stark dolomitierte Kalke und Dolomite (zuckerartiges Aussehen); häufig mit fossilen Wirbeltalgern, kaum gebankt
- Morbiac Formation**  
grüngraue, knollige Kalke; wenige dunkle kohlearartige Einschüsse; unregelmäßig gebankt
- Richtthofen Konglomerat**  
bunt zusammengesetztes Konglomerat, überwiegend Campill Member; Gesteine aber auch Val Badia Member; oft in Wechsellagerung mit roten Tonen
- Trias**
- Val Badia Member**  
gelblich grüne Kalke; mit Ammoniten (Triolites)
- Campil Member**  
weinrote, glimmerreiche Siltsteine, mit Muschelabdrücken und Seesternen, außerdem Sedimentstrukturen wie Wellenrippeln und Sturmeinlagerungen
- Gastropods Oolith**  
rote oolithische Kalke und Breccien, Gastropoden als Kerne der Ooide
- Skyth**
- Seiser Member**  
Wechsel von roten, gelben und grauen, mergeligen, fossilreichen Kalken; sehr fossilreich (Leitfossil: Claraia Claraia)
- Andraz Horizont**  
geringmächtige ockerfarbene gelbe Dolomite bzw. Rauhacken im Wechsel mit feingeschichteten roten Sand- und Tonsteinen
- Mazzin Member**  
dunkelgraue (an der Unterseite) bis hellgrüngraue (Oberseite), mergelige Kalke; oft starke Bioturbation oder Schillbänke vorhanden
- Tesero Horizont**  
graue, massige, mikritische Kalke, reich an Oolithen (kleinen Kalkkugeln)
- Perm**
- Bellerophon Formation**  
Wechsellagen aus stark bituminösen, schwarzbraunen Mergeln, graubraunen Kalken und manchmal auch Gipsen; hoher organischer Anteil (Schwarzfärbung)
- Grödner Sandstein Formation**  
rote, sandige, oft siltige Gesteine (Wechsel von Sandsteinlagen und Siltsteinlagen), enthält manchmal inkohle, fossile Pflanzenreste
- Bozener Quarzporphyry Komplex**  
erdfarbene, rot-braune, Quarzporphyre; mit großen Feldspat- und Quarzeinsprenglingen in feiner, roter, rhyolithischer Matrix

## Profile A-B & C-D (Maßstab 1: 10 000):

